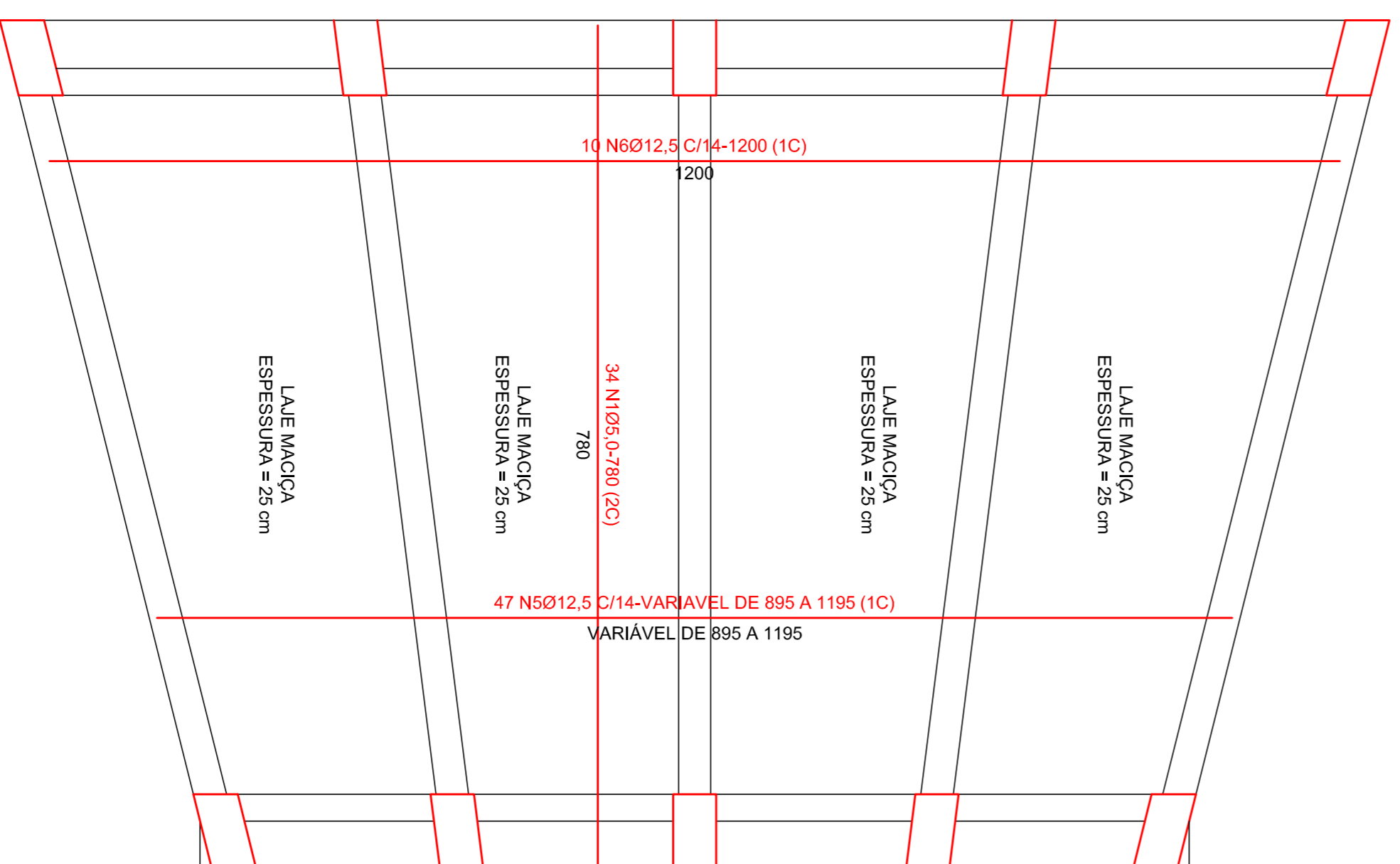


ARMADURA POSITIVA DAS LAJES

ESC: 1:50



ARMADURA NEGATIVA DAS LAJES

ESC: 1:50

Relação do aço

ACO	N	DIAM	QUANT	QUANT	C.TOTAL
		(mm)		(m)	(kg)
CA60	1	5,0	34	780	26520
CA60	2	12,5	20	VAR	9780
	3	12,5	120	VAR	68440
	4	12,5	76	VAR	60344
	5	12,5	47	VAR	49115
	6	12,5	10	VAR	12300

Resumo do aço

ACO	DIAM	C.TOTAL	PESO + 10%
	(mm)	(m)	(kg)
CA60	12,5	1089	2117,6
CA60	5,0	265,2	40,8
PESO TOTAL			2158,4
CA60			2.117,6
CA60			40,8

Volume de concreto (C - 35 MPa) = 17,30 m³

Área de forma = 69,22 m²

Observação:
Para o cálculo do quantitativo, foram considerados os comprimentos médios para os ferros indicados com os comprimentos variáveis.

- OBS.**
- HAVENDO DIVERGÊNCIA ENTRE COTA E ESCALA, PREVALECE A COTA.
 - COTAS EM CENTÍMETROS.
 - QUALQUER ALTERAÇÃO NO PROJETO SOMENTE SERÁ PERMITIDA, SE AUTORIZADA POR ESCRITO PELO RESPONSÁVEL TÉCNICO, AUTOR O PROJETO.

NICANOR NUNES JUNIOR
PROJETO E EXECUÇÃO

PREFEITURA MUNICIPAL DE BENEDITO NOVO

PROJETO ESTRUTURAL

05

06

INDICADA

JUNIOR

24/05/2017